

# Primo Passo nel Digitale

2021-IT03-KA210-YOU-000033940



# Manuale d'istruzioni

**Gioco n°4:**  
**“Conoscenza degli  
elementi Hardware del  
Pc”**



# INTRODUZIONE

**Gioco n°4: "Conoscenza degli elementi Hardware del PC"**

## SCOPO DEL GIOCO

Il gioco "Conoscenza degli elementi hardware del PC" ha come obiettivo quello di aiutare i ragazzi a conoscere le componenti più importanti del pc, le loro funzioni e come si assemblano, in maniera facile e divertente.

## Crea un vero pc!

I giocatori, supportati dal Trainer, dovranno costruire passo dopo passo un vero e proprio Case che conterrà tutti i componenti principali del PC:

1. Processore;
2. Ram;
3. Scheda madre;
4. Scheda grafica;
5. Alimentatore;
6. Case;
7. Solid state drive;
8. Dissipatore.

# Regole del gioco

## Giocatori e Durata:

**2 giocatori per set di gioco;**

**Durata gioco: 60 minuti.**

## Cosa ti serve per iniziare:

**1) Adesivi;**

**2) n°2 Scatole di cartone per scarpe (1 per le componenti, 1 per case del computer, misure L = cm 23 x P = cm 34,5 x H = cm 13);**

**3) Forbici;**

**4) Colla o nastro adesivo.**

## Prima di cominciare:

**Scarica tutti gli adesivi dal sito "[Primopassoneldigitale.eu](http://Primopassoneldigitale.eu)" e assicurati di esserti procurato tutti i materiali necessari per iniziare a giocare!**

## Come si gioca:

**Segui le istruzioni di seguito e componi il tuo pc!**

**Rispetta tutti i passaggi, alla fine del gioco otterrai il tuo modellino di Computer e avrai imparato com'è fatto!**

# 1° Step: Creiamo i componenti del nostro PC!

## 1

Dopo aver stampato e ritagliato tutti gli adesivi, poggiare gli adesivi uno ad uno sulla prima scatola di cartone, prendere le misure e ritagliare il cartone per ottenere il corpo dei **7 componenti** su cui incollare gli adesivi.



## 2

Incollare tutti gli adesivi sui cartoncini ritagliati a misura con la colla oppure un nastro adesivo.

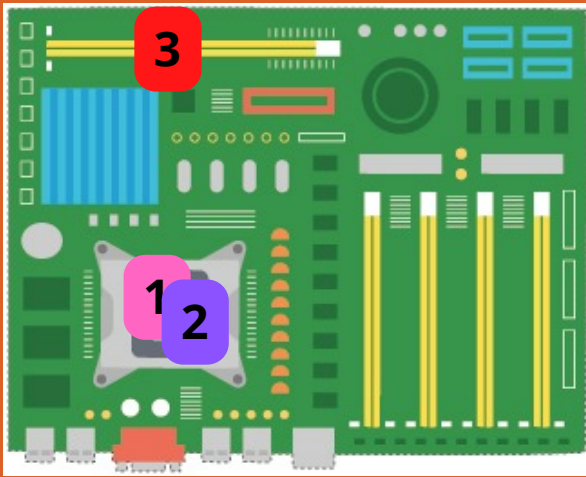
## 3

Segui lo stesso procedimento per creare il **CASE** del computer.

## 2° Step:

# Assembliamo la Scheda Madre! Parte I

## Scheda madre

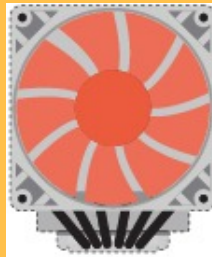


Questa è la tua scheda madre! è un modello di scheda molto semplice, posizioniamo su di essa i seguenti componenti, fissandoli con la colla o il nastro adesivo nella posizione corrispondente al proprio numero:

### 1 Processore:

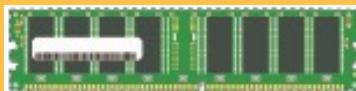


### 2 Dissipatore:



Il **dissipatore** va incollato **sopra il Processore**, perché solitamente è lì che va installato. Il **processore** quindi **verrà coperto dal dissipatore**.

### 3 Ram:



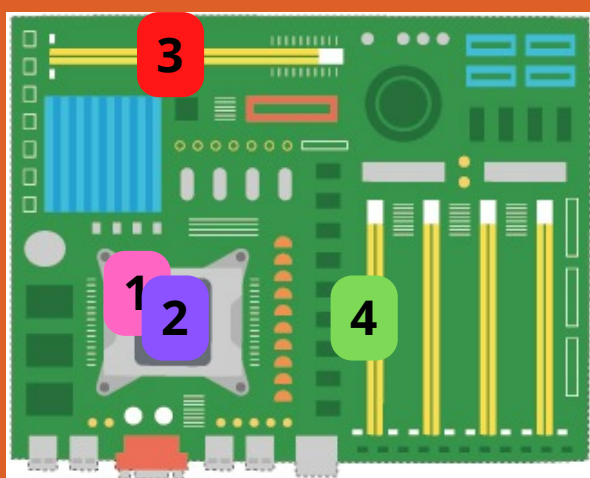
Per posizionare la ram sulla scheda madre, crea una **fessura** lunga tutta la **linea gialla con le forbici** e **inserisci** al suo interno la **ram di cartone**, come fosse reale!

## 2° Step:

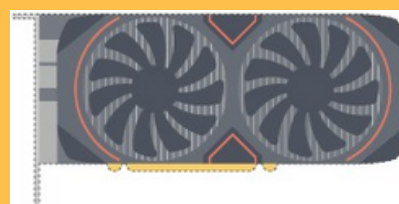
# Assembliamo la Scheda Madre!

## Parte II

### Scheda madre



### 4 Scheda grafica:



Come per la RAM, anche la scheda grafica va inserita nella scheda madre creando una **fessura** lunga tutta la **linea gialla** con le **forbici**!

## Scheda madre completa!

La nostra scheda madre è adesso è completa! ora non ci resta che creare il **CASE del computer** e installarla su di esso. Passiamo dunque allo step successivo!

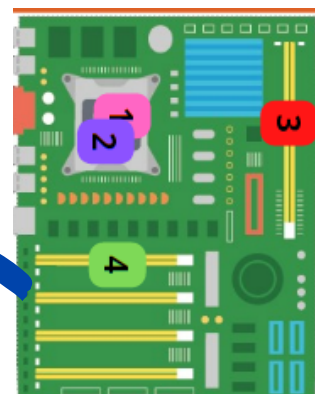
# 3° Step:

## Assembliamo il CASE del PC

### Parte I

#### CASE del PC

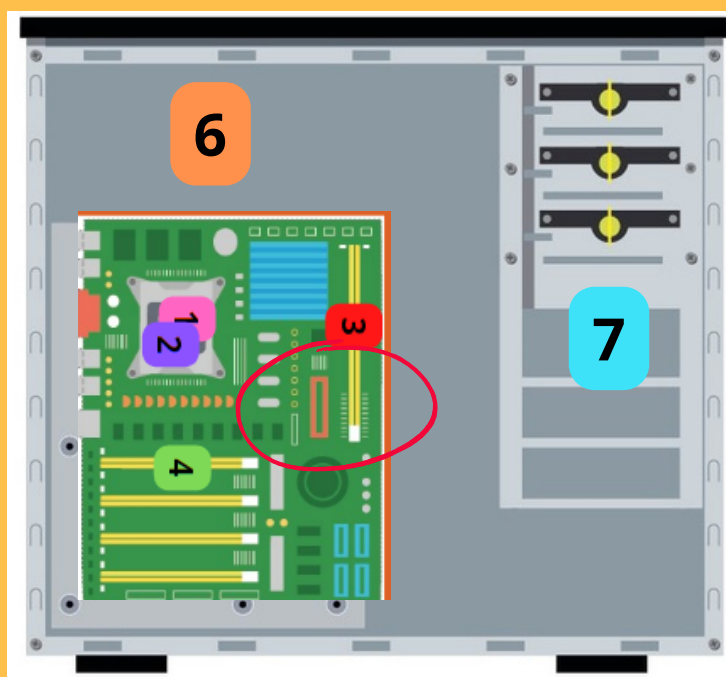
Incolla gli adesivi n°5 e n°6 precedentemente stampati sulla tua **scatola di scarpe**, come indicato nella figura.



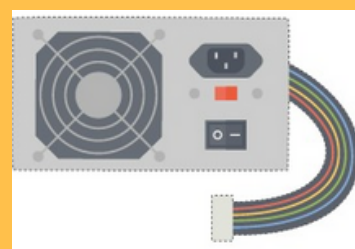
Ora puoi posizionare la **scheda madre nel case**, nello spazio indicato dalla freccia (**segui il verso della scheda mostrato nell'immagine qui sopra**).

# 3° Step:

## Assembliamo il CASE del PC Parte II



### 6 Alimentatore



L'**alimentatore** va posizionato sopra la scheda madre. Di regola, i **cavi** che si vedono collegati ad esso dovrebbero essere inseriti nella **sezione INDICATA DAL CERCHIO rosso** sulla scheda madre.

### 7 Solid state drive



Infine, incolla il tuo **SSD** nella **sezione 7**

**IL TUO PC è  
PRONTO!!!**



# RISULTATI

Con la costruzione passo dopo passo di un pc, i partecipanti stimoleranno:

## 1 Capacità cognitive

I ragazzi allenano la memoria e le proprie capacità di **problem solving**. Inoltre, avendo il gioco una durata massima di **60 minuti**, i ragazzi dovranno concentrarsi per raggiungere il proprio obiettivo: questo vorrà dire che aumenterà la propria capacità di concentrazione, il loro livello di attenzione e la loro abilità di pianificazione e di ragionamento.

## 2 Capacità sociali

Dovendo collaborare per creare le varie componenti, i ragazzi svilupperanno maggiore **empatia** e la propria **capacità di socializzare**, prendendo confidenza con i propri compagni e, di conseguenza, rafforzando il proprio legame sociale.

## 3 Capacità informatiche di base

Dopo aver partecipato al gioco da tavola, i ragazzi avranno imparato il funzionamento dei **componenti più importanti di un computer** e sapranno parlarne e riconoscerli.