

Primo Passo nel Digitale

2021-IT03-KA210-YOU-000033940



Manuale d'istruzioni

**Gioco n°1: foglio Word
“Il mio giorno ideale”**



INTRODUZIONE

Gioco n°: foglio Word
"Il mio giorno ideale"

SCOPO DEL GIOCO

Il gioco "il mio giorno ideale" ha come l'obiettivo quello di insegnare ai ragazzi quale carattere di scrittura è più adatto all'occasione per cui si sta scrivendo (formale, informale e così via). Con questo primo passo verso la scrittura digitale, si cerca di dare una base logica ad un programma di scrittura come il foglio Word che altrimenti può sembrare poco importante.

Facile e veloce!

I giocatori, supportati dal Trainer e seguendo la teoria contenuta in queste istruzioni, giocheranno compilando la scheda word segnando le risposte giuste!

Regole del gioco

Giocatori e Durata:

1 giocatore per set di gioco;

Durata gioco: 60 minuti.

Cosa ti serve per iniziare:

1) Manuale d'istruzioni;

2) Foglio Word "Il mio giorno ideale" stampato;

4) Una penna.

Prima di cominciare:

Scarica il foglio word "il mio giorno ideale" dal sito "Primopassoneldigitale.eu" e assicurati di esserti procurato tutti i materiali necessari per iniziare a giocare!

Come si gioca:

Leggi bene la teoria o ascolta con attenzione il tuo trainer prima di iniziare a rispondere ai quiz presenti nel gioco. Alla fine, avrai imparato ad utilizzare i caratteri che trovi in un programma di scrittura digitale.

Base teorica: come si usano i caratteri?

Il grassetto, il corsivo, la sottolineatura



La **scrittura online** richiede una diversa formattazione delle parole rispetto alla scrittura a mano. Vanno dunque applicate delle **impostazioni grafiche** per **facilitare la comprensione del testo** da parte del lettore.

Per questo motivo, si usano i seguenti caratteri:
grassetto, corsivo e sottolineatura.
Vediamo ora quando è opportuno utilizzarli.

Base teorica: come si usano i caratteri?

1

Il grassetto

Il grassetto è un **carattere** più **marcato** e ben evidente in quanto più spesso rispetto alle altre parole del testo. Si utilizza per sottolineare e marcare bene una determinata parola o frase, così che possa essere facilmente individuata dal lettore. Serve anche a evidenziare bene il nome del destinatario di una **lettera formale**, come ad esempio un lettera inviata ad un professore universitario o ad un medico.

2

Il corsivo

Il corsivo è uno stile di carattere che si contraddistingue per la **leggera inclinazione delle lettere verso destra**.

Si usa per indicare una parola straniera che non si usa nel linguaggio comune, per evidenziare i titoli di opere letterarie, teatrali o musicali, oppure per inserire locuzioni latine o termini scientifici.

Si può utilizzare un font in corsivo anche per dare un **tocco elegante** alla parola o frase che si vuole scrivere in una **lettera** indirizzata ad una **persona cara**, verso cui si ha confidenza, poiché lo stile corsivo simula la scrittura a mano.

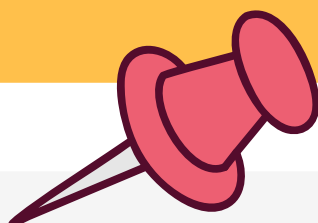
Base teorica: come si usano i caratteri?

3 *La sottolineatura*

La sottolineatura è un **carattere progettato**: si inserisce sotto le parole e si esprime con una **linea retta**.

Storicamente, era stata introdotta per sottolineare le parole scritte con le antiche macchine da scrivere.

Oggi, si utilizza per enfaticizzare una parola o una frase in un discorso in maniera non troppo marcata, oppure in un testo online, indica la presenza di un **collegamento ipertestuale** tramite un **link HTML**.



Il colore rosso:

Si usa per evidenziare un errore (logico o grammaticale) o enfaticizzare una scadenza importante.

Evidenziatore giallo

Si usa per sottolineare un pensiero, un concetto o un'informazione che si vuole ricordare, ad esempio mentre si studia.

Rispondi alle domande!

Esempio: pagina del foglio Word "Il mio giorno ideale".

Leggi le domande e
scegli la risposta
giusta
contrassegnandola
con una **X** sulle
lettere
corrispondenti alle
risposte scelte.

Potrai controllare
se le tue risposte
sono giuste o
sbagliate
confrontandole con
le **risposte alla fine
della pagina del
foglio Word.**

The screenshot shows a Word document page with the following content:

- Question 1:** "1 - Hai chiesto una lettera al tuo professore di Economia. Scegli il carattere più appropriato."
 - [A] . Egregio Professor Rossi,
 - [B] . *Egregio Professor Rossi*
 - [C] . Egregio Professor Rossi
 - [D] Egregio Professor Rossi
- Question 2:** "2 - Vuoi scrivere una lettera elegante a tua zia per congratularti del suo matrimonio. Scegli il carattere più appropriato."
 - [A] Cara Zia Giovanna...
 - [B] Cara Zia Giovanna...
 - [C] *Cara Zia Giovanna...*
 - [D] Cara Zia Giovanna...
- Question 3:** "3 - Devi scrivere una mail a un tuo amico. Scegli il carattere più appropriato."
 - [A] Ciao Giulio! Come va?
 - [B] Ciao Giulio! Come va?
 - [C] *Ciao Giulio! Come va?*
 - [D] Ciao Giulio! Come va?

At the bottom of the page, there are logos for ANGI (Agenzia Nazionale per i Giovani) and Erasmus+, along with a disclaimer: "This project has been funded with the support from the European Union. This publication Reflects the views only of the author, and the Commission or Agenzia Nazionale per i Giovani - National Agency of Erasmus+ in Italy cannot be held responsible for any use which may be made of the information contained herein."

RISULTATI

1 Capacità cognitive

I ragazzi allenano la **memoria** prima studiando la semplice teoria, poi applicando quanto imparato attraverso il manuale d'istruzioni o tramite la spiegazione del proprio Trainer. Inoltre, dovranno impiegare il **ragionamento** per rispondere a tutte le domande.

2 Capacità di scrittura digitale di base

Grazie al gioco, i ragazzi imparano le **basi per la scrittura digitale** e l'utilizzo dei diversi caratteri presenti in un programma di scrittura digitale come Word.